



Community

- Communauté
- Accueil
- Produits
- Client Windows pour les informaticiens
- Gaming et Xbox
- Microsoft 365 Insider
- Microsoft Edge
- Microsoft Teams
- Microsoft 365 et Office
- Outlook
- Programme Windows Insider
- Skype
- Surface
- Windows
- Windows Server
- Prise en main
- Poser une question
- Débuter dans la communauté
- FAQ
- Code de conduite de la communauté
- Visitez le centre de la communauté
- Rencontrer les leaders de notre communauté
- Poser une question

- Tout Microsoft
- Office
- Windows
- Surface
- Xbox
- Offres spéciales
- Support technique
- Logiciels
- Applications Windows
- OneDrive
- Outlook
- Skype
- OneNote
- PC et appareils
- PC et tablettes
- Accessoires
- Réalité virtuelle et mixte
- Microsoft HoloLens
- Divertissement
- Xbox et jeux
- Jeux PC
- Jeux pour Windows
- Films et TV
- Entreprises
- Microsoft Azure
- Microsoft Dynamics 365
- Microsoft 365
- Windows Server
- Solutions pour les entreprises
- Plateforme de données
- Développeurs & IT
- .NET
- Visual Studio
- Développez des applications Windows
- Docs
- Autres
- Microsoft Store
- Microsoft Rewards
- Téléchargements gratuits et pour la sécurité
- Éducation
- Cartes cadeaux
- Voir tout
- Annuler

Se connecter



Nous utilisons des cookies facultatifs pour améliorer votre expérience sur nos sites Web, par exemple en vous permettant de vous connecter aux réseaux sociaux, et pour afficher de la publicité personnalisée en fonction de votre activités en ligne. Si vous refusez les cookies facultatifs, seuls les cookies nécessaires pour vous fournir les services seront utilisés. Vous pouvez modifier votre sélection en cliquant sur « Gérer les cookies » au bas de la page. [Déclaration de confidentialité](#) [Cookies tiers](#)

Accepter

Refuser

Gérer les cookies

Principaux contributeurs dans Windows: [routman54](#), [chantal11](#), [Aski.](#), [ZEKRI Abdelhafid](#), [Christian 2B](#), [Aski.](#), [G225 - MVP 2009-2020](#) 🇧🇪



Donnez vie à votre bureau avec des arrière-plans quotidiens ! [Essayez l'application gratuite Bing Wallpaper ! - Téléchargez-la maintenant](#) 🇧🇪 🇫🇷 🇩🇪



[Poser une nouvelle question](#)



Jean-marie CUGNY

Date de création 25 septembre 2021

Problème imprimante en réseau. [Résolu]

Bonjour.

J'ai une imprimante installée en réseau. Depuis ce matin, le PC secondaire ne détecte plus l'imprimante. J'ai essayé longuement de rétablir la connexion réseau : impossible. Dans tous les cas, j'ai un message : "Windows ne peut pas se connecter à l'imprimante".

Informations sur la question

Dernière mise à jour 14 janvier 2025

Affichages 9 169

S'applique à :

Lorsque je souhaite afficher les ports, la liste est blanche !...

Lorsque j'affiche les détails du message, on s'aperçoit que l'opération a échoué avec l'erreur 0x0000011b.

J'ai cherché sur le Web et il apparaît que plusieurs sujets traitent ce problème en ciblant une mise à jour microsoft qui provoquerait des problèmes d'imprimante en réseau.

<https://www.bleepingcomputer.com/news/microsoft/how-to-fix-the-windows-0x0000011b-network-printing-error/>

J'ai pu voir que les différents intervenants détaillaient une procédure visant à résoudre temporairement ce problème. J'ai suivi cette procédure qui ne m'a apporté aucun résultat probant.

Avez-vous une petite idée SVP ?


Je vous remercie à l'avance.

Cordialement

[Windows](#) / [Windows 10](#) / [Web et réseaux](#)

Vous êtes invité(e) à essayer Microsoft 365 gratuitement

[Déverrouiller maintenant](#)

 Ce thread est verrouillé. Vous pouvez voter comme utile, mais vous ne pouvez pas répondre ou vous abonner à ce thread.

[Je me pose la même question \(43\)](#) [Signaler un abus](#)

Réponses (11)

1 2 >

B

[#BiancaB14](#)

Conseiller indépendant

Réponse apportée le 25 septembre 2021

[Signaler un abus](#)

Nous utilisons un service de traduction pour assister nos utilisateurs. Veuillez nous excuser pour les éventuelles erreurs grammaticales.

Bonjour, je m'appelle Bianca, conseillère indépendante.

Désolé d'apprendre que vous rencontrez ce problème.

J'espère pouvoir vous aider à résoudre votre problème d'imprimante.

Je vous suggère d'exécuter le Vérificateur des fichiers système pour vérifier s'il existe des fichiers corrompus qui pourraient être à l'origine de ce problème.

Pour l'exécuter, procédez comme suit :

Ouvrez l'invite de commandes et exécutez-la en tant qu'administrateur. Sélectionnez Oui pour apporter des modifications à l'invite où il vous demandera d'apporter des modifications à votre PC.

Tapez cette commande : DISM.exe /Online /Cleanup-image /Restorehealth
Appuyez ensuite sur Entrée

Attendez le message indiquant « L'opération s'est terminée avec succès ».

Tapez une autre commande: sfc / scannow
Appuyez ensuite sur Entrée

Une fois la vérification terminée, redémarrez votre PC et voyez si vous rencontrez le même problème.

S'il vous plaît laissez-moi savoir si cela ne fonctionne pas ou si vous avez déjà essayé cela. J'aurai peut-être une autre solution possible à essayer après celle-ci. Aussi, n'hésitez pas à choisir une note sur la façon dont je vous ai aidé aujourd'hui.

2 personnes ont trouvé cette réponse utile. · Cette réponse vous a-t-elle été utile ?

[Oui](#) [Non](#)

[Jean-Marie CUGNY](#)

Réponse apportée le 25 septembre 2021

[Signaler un abus](#)

↳ [En réponse à la publication de #BiancaB14 du 25 septembre 2021](#)

Merci.

J'ai donc lancé les commandes.

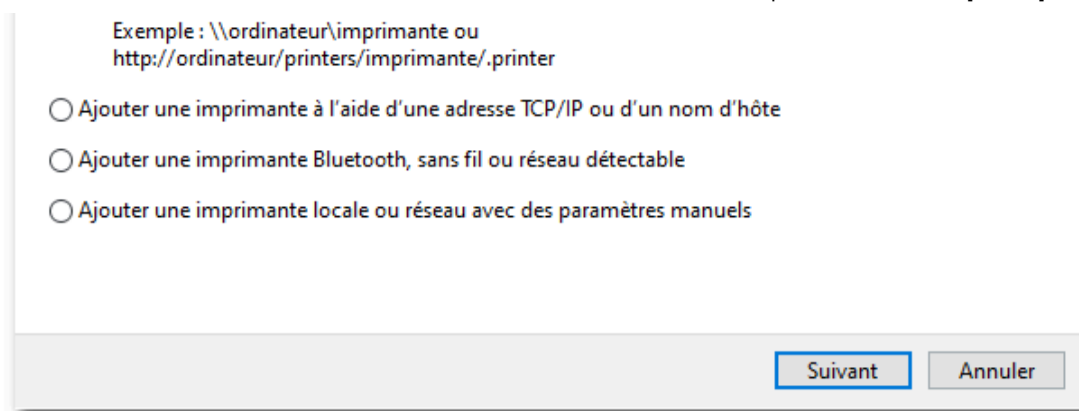
Des erreurs ont été détectées et réparées.

```
La Protection des ressources Windows a détecté des fichiers corrompus et les a réparés.
Pour les réparations en ligne, les détails sont inclus dans le fichier journal de CBS situé à l'emplacement suivant :
windir\Log\CBS\CBS.log. Exemple : C:\Windows\Log\CBS\CBS.log. Pour les réparations
hors connexion, les détails sont inclus dans le fichier journal fourni par l'indicateur /OFFLOGFILE.
```

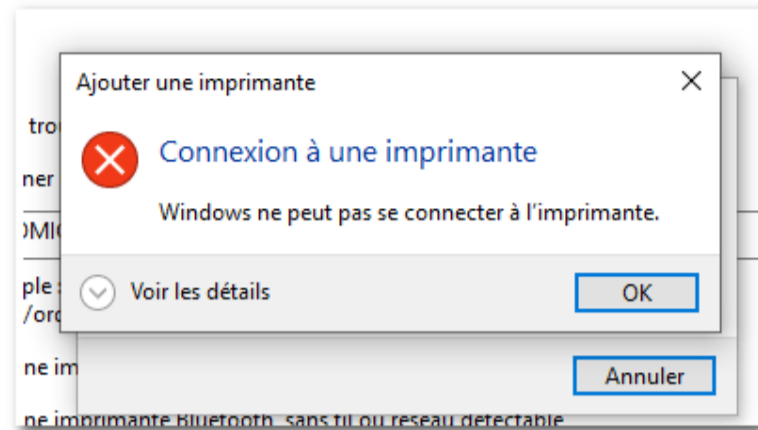
Je précise que j'avais supprimé l'imprimante du PC secondaire. Lorsque je veux la recréer, je procède ainsi :

M'aider à trouver mon imprimante un peu plus ancienne

Sélectionner une imprimante partagée par nom



Lorsque j'appuie sur "suivant", j'obtiens le message :



2 personnes ont trouvé cette réponse utile. Cette réponse vous a-t-elle été utile ?

Oui Non



[jjcojax](#)

Réponse apportée le 25 septembre 2021

[Signaler un abus](#)

↳ [En réponse à la publication de Jean-marie CUGNY du 25 septembre 2021](#)

Bonjour,

Peux tu montrer la fenêtre ou tu as créer le partage sur le 1er PC ?

Et,

Tu auras plus de chance de faire passer le partage si tu changes le nom de partage de l'imprimante par un nom de maximum 15 caractères. (idem pour tout tes partages)

Par ex:

Samsung M332x

jjcojax

Cette réponse vous a-t-elle été utile ? Oui Non



[Jean-marie CUGNY](#)

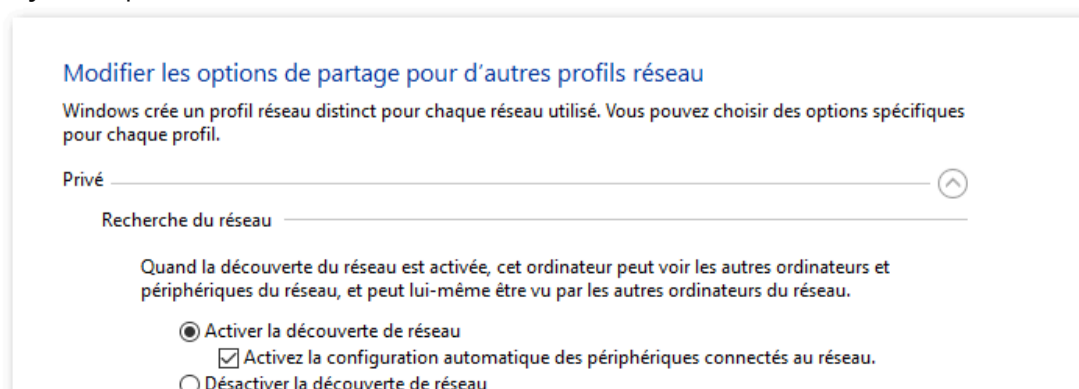
Réponse apportée le 25 septembre 2021

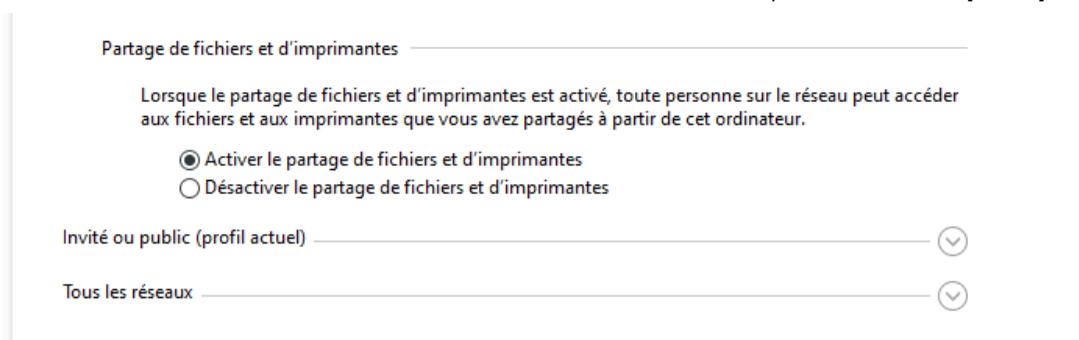
[Signaler un abus](#)

↳ [En réponse à la publication de jjcojax du 25 septembre 2021](#)

Bonjour.

Ci-joint copie écran





Quant au nom, j'ai toujours travaillé avec ce nom.

J'ai remarqué que l'ensemble des ports avait disparu au niveau du paramétrage de l'imprimante secondaire.

Je ne peux pas en créer un car le système m'interdit de créer l'Imprimante à nouveau lien ne s'établissant pas.

cordialement

Cette réponse vous a-t-elle été utile ? [Oui](#) [Non](#)



[jjcojax](#)

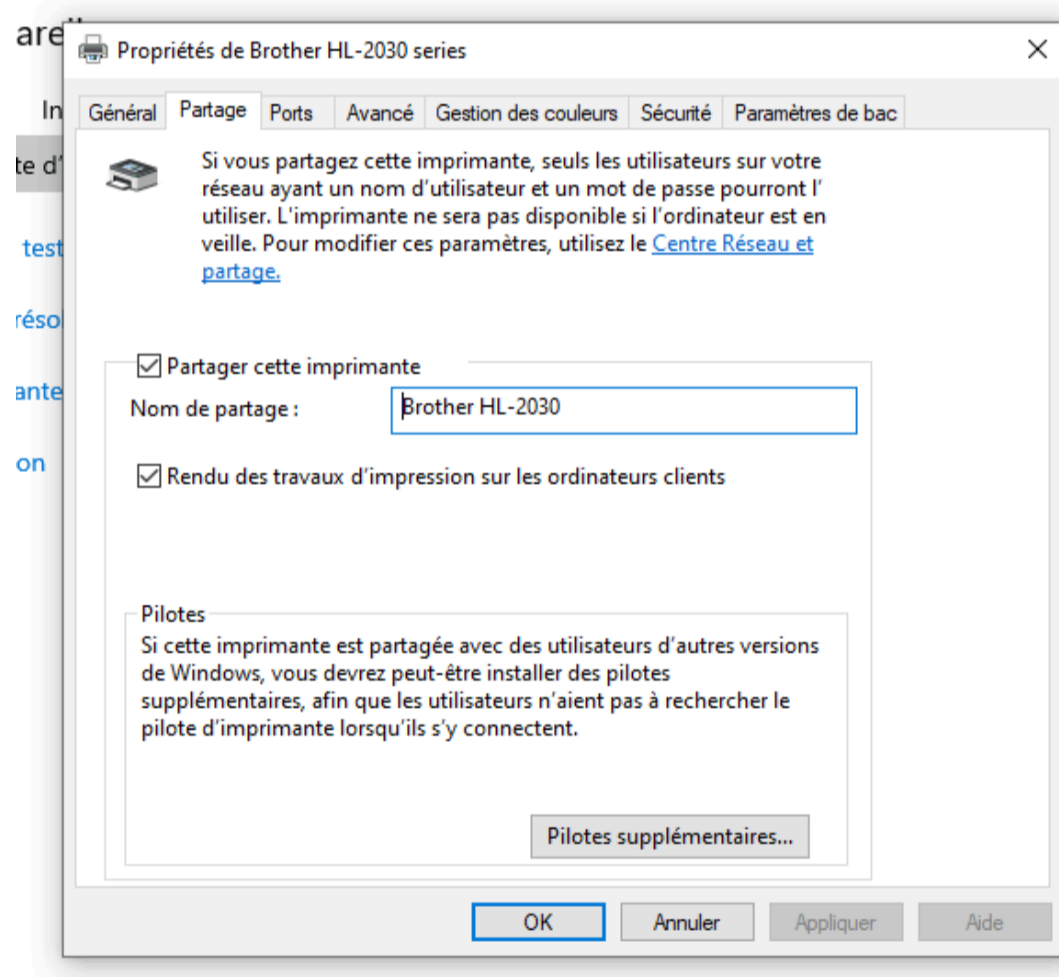
Réponse apportée le 25 septembre 2021

[Signaler un abus](#)

↳ [En réponse à la publication de Jean-marie CUGNY du 25 septembre 2021](#)

Bonsoir,

Comme tu as un problème de partage d'imprimante, je m'attendais à avoir cette fenêtre !



Si je te demande de ne pas dépasser 15 caractères, c'est parce que ce sont des règles du protocole SMBv2 et SMBv3

Si cela passait avec SMBv1 (époque d'avant XP) ce protocole ne devrait plus être sur ta machine depuis 2017 (enlevé via les mises à jours) (concerne la sécurité de ton réseau)

La fenêtre que tu montres comporte 3 parties.

Privé (réglage quand tu es chez toi)

-> Tu demandes (ou pas) de chercher les partages dans tout ton réseau privé.

-> Tu donnes l'accès (ou pas) à tes fichiers et imprimantes

Public (quand tu es à l'extérieur sous le WiFi public)

-> Tu demandes (ou pas) de chercher les partages dans tout le réseau public.

-> Tu donnes l'accès (ou pas) à tes fichiers et imprimantes

Et une section tous les réseaux (il suffit de lire)

Il n'y a pas de bons ou mauvais réglages, tu choisis en fonction des circonstances.

À priori,
Chez toi (privé), tu partages tout.
Quand tu es sur le réseau public, tu caches tout.

Il se fait que sur la vue que tu montres, ton réseau est en **mode public** (le profil actuel)

Activer le parta
 Désactiver le pa

Invité ou public (profil actuel) —

Tous les réseaux _____

-> [Une manière de revenir au mode privé](#)

Bonnes chances

jjcojax

Cette réponse vous a-t-elle été utile ? [Oui](#) [Non](#)



[Jean-marie CUGNY](#)

Réponse apportée le 26 septembre 2021

[Signaler un abus](#)

↳ [En réponse à la publication de jjcojax du 25 septembre 2021](#)

Merci @jjcojax

Je vais suivre tes conseil.

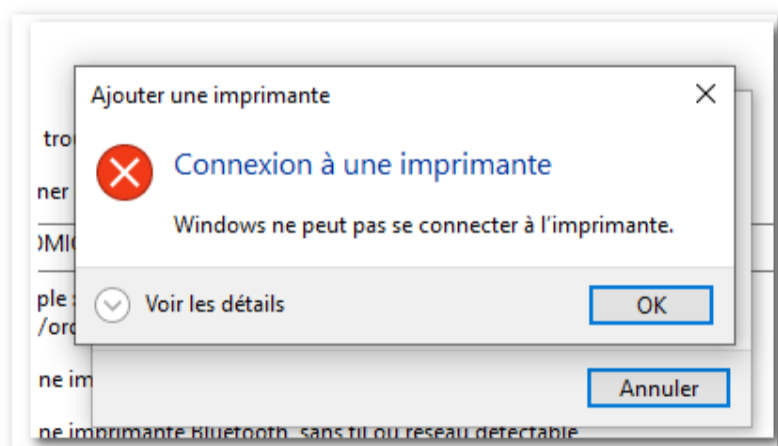
Toutefois, il y a quelque chose que j'ai omis de préciser !

Les fichiers qui sont en réseau sont accessibles. Il n'y a que l'imprimante qui fait défaut. Découvert lors d'une demande d'impression, j'ai pu contrôler que aucun port n'était présenté dans les propriétés. Après plusieurs essais infructueux, j'ai supprimé cette imprimante mais impossible de la recréer !...

Je viens de trouver ceci sur le net !.. Ceci explique peut-être cela !..

<https://www.ginjfo.com/actualites/logiciels/windows-10/windows-10-et-kb5005565-des-bugs-dimpression-et-dinstallation-apparaissent-solutions-20210918>

Je viens de désinstaller la KB5005565 !.. Toujours le même problème.



Cette réponse vous a-t-elle été utile ? [Oui](#) [Non](#)



[jjcojax](#)

Réponse apportée le 26 septembre 2021

[Signaler un abus](#)

↳ [En réponse à la publication de Jean-marie CUGNY du 26 septembre 2021](#)

Bonjour,

J'ai vus cet article sur d'autres sites

Moi, je n'ai pas eu de problèmes avec cette mise à jour (installée le 15/09/21 sur 4 PC différents)

(1 non UEFI 32 bits, 1 non UEFI 64 bits, 1 UEFI PC fixe Win10 pro et 1 UEFI portable Win10 Home)

As- tu redémarrer le PC, après la désinstallation de la KB5005565 ?

Enlève le câble d'alimentation de l'imprimante pour 1 min, puis remet le (car le bouton on-off ne coupe pas tout)

Puis essaye de réinstaller l'imprimante.

Le plus facile est de ne brancher le câble USB que quand la machine (Win10) à terminer son démarrage.

Il y a des articles concernant le conseil de désinstallation de SMBv1 -> [en voici un en Français](#) (c'est réversible, c'est toi qui est aux manettes)

jjcojax

Cette réponse vous a-t-elle été utile ? [Oui](#) [Non](#)

SD

[Sumit D - IA](#)

Conseiller indépendant

Réponse apportée le 26 septembre 2021

[Signaler un abus](#)

Nous utilisons un service de traduction pour assister nos utilisateurs. Veuillez nous excuser pour les éventuelles erreurs grammaticales.

Salut

Je suis Ici pour vous aider avec cette question.

L'erreur 11B a été introduite avec les correctifs de septembre. Il y a eu beaucoup de vulnérabilités d'imprimante découvertes récemment - pour les corriger, Microsoft s'est retrouvé avec ce problème. Consultez les rubriques suivantes pour savoir comment corriger le problème :

Appuyez sur les touches Windows + R du clavier ou cliquez avec le bouton droit sur Démarrer dans la barre des tâches, puis choisissez Exécuter.

Tapez regedit

Appuyez sur Entrée.

Accédez à HKEY_LOCAL_MACHINE\System\CurrentControlSet\Control\Print, créez une nouvelle valeur DWORD-32 bits nommée RpcAuthnLevelPrivacyEnabled, définissez-la sur 0 et redémarrez votre ordinateur.

Cependant, il expose votre appareil à partir d'une vulnérabilité de sécurité découverte récemment.

Sumit

Working on IST

Always include PC Specifications with the problem. Additionally, ensure all the latest quality updates have been installed.

1 personne a trouvé cette réponse utile. · Cette réponse vous a-t-elle été utile ?

[Oui](#) [Non](#)



[Jean-Marie CUGNY](#)

Réponse apportée le 26 septembre 2021

[Signaler un abus](#)

↳ [En réponse à la publication de Sumit D - IA du 26 septembre 2021](#)

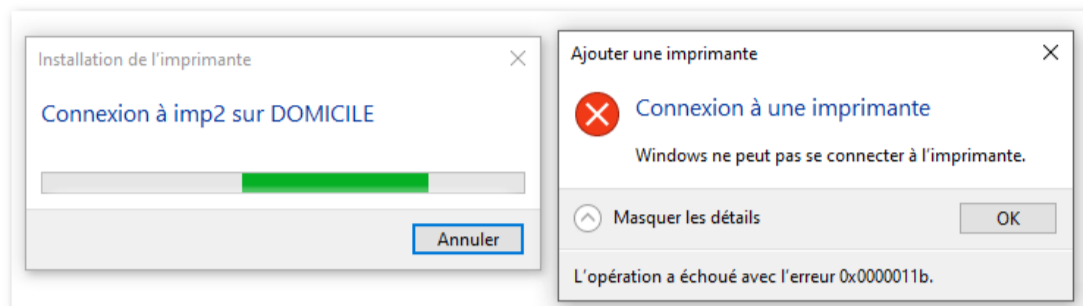
Merci.

Oui !.. J'ai déjà effectué cette procédure ce matin. Sans résultat !..

Ce que je n'arrive pas à comprendre c'est le fait (après avoir renommé mon imprimante conseiller par jjcojax) que celle-ci apparaît bien dans l'explorateur au niveau du poste secondaire (renommée en imp2.)



Si je fais un double clic, j'ai le message d'erreur très vite :



J'ai débranché et rebranché l'imprimante comme demandé !.. Cela ne fonctionne pas !.

3 personnes ont trouvé cette réponse utile. · Cette réponse vous a-t-elle été utile ?

Oui Non



Jean-marie CUGNY

Réponse apportée le 26 septembre 2021

[Signaler un abus](#)

↳ [En réponse à la publication de Jean-marie CUGNY du 26 septembre 2021](#)

EUREKA !.....

J'avais installé ce correctif ce matin :

Appuyez sur les touches Windows + R du clavier ou cliquez avec le bouton droit sur Démarrer dans la barre des tâches, puis choisissez Exécuter.
Tapez regedit
Appuyez sur Entrée.

Accédez à HKEY_LOCAL_MACHINE\System\CurrentControlSet\Control\Print, créez une nouvelle valeur DWORD-32 bits nommée RpcAuthnLevelPrivacyEnabled, définissez-la sur 0 et redémarrez votre ordinateur.

mais seulement sur le poste secondaire !... Je viens de l'installer sur le poste principal et cela fonctionne !..

Un grand merci à vous deux.

Très cordialement.

5 personnes ont trouvé cette réponse utile. · Cette réponse vous a-t-elle été utile ?

Oui Non

1 2 >

Nouveautés

[NOUVELLE Surface Go](#)

[Surface Book 2](#)

[Surface Pro](#)

[Xbox One X](#)

[Xbox One S](#)

[VR & réalité mixte](#)

[Applications Windows 10](#)

[Applications Office](#)

Boutique & Support

[Profil du compte](#)

[Centre de téléchargement](#)

[Ventes et support](#)

[Retours](#)

[Suivi des commandes](#)

[Recycler](#)

[Garanties commerciales](#)

Éducation

[Microsoft pour l'éducation](#)

[Office pour étudiants](#)

[Office 365 pour les écoles](#)

[Offres pour étudiants & parents](#)

[Microsoft Azure pour l'éducation](#)

Entreprise

[Microsoft Azure](#)

[Entreprise](#)

[Plateforme de données](#)

[Ressources pour partenaires Microsoft](#)

[Produits manufacturés et ressources](#)

[Services financiers](#)

Développeur

[Microsoft Visual Studio](#)

[Centre de développement Windows](#)

[Réseau de développeurs](#)

[TechNet](#)

[Programme pour développeur Microsoft](#)

[Channel 9](#)

[Centre des développeurs Office](#)

Société

[Emploi](#)

[Actualités de la société](#)

[Confidentialité chez Microsoft](#)

[Investisseurs](#)

[Sécurité](#)

[Français \(France\)](#)

[Contactez Microsoft](#)

[Confidentialité et Cookies](#)

[Conditions d'utilisation](#)

[Marques](#)

[À propos de nos annonces](#)

[EU Compliance DoCs](#)

© Microsoft 2018