

La distribution SOLUS



Je vous la présente brièvement, mais avant, extrait de la page <https://lcdgg.thomascyrix.com/2019/04/18/un-linux-rapide-et-leger-cest-une-bonne-solus-ion/>

« *Solus Linux est une distribution simple et légère qui dispose d'un environnement de bureau ergonomique. Idéal pour s'essayer à Linux.*

*Solus Linux, anciennement Evolve OS, est livré de base avec un **Environnement de bureau** nommé "**Budgie**". Il s'agit d'un environnement simpliste et élégant, dont l'ergonomie se rapproche d'un bureau Windows, et donc simple à découvrir.*

*Il est aussi disponible sous **GNOME** et **Mate** (**Voir leur site officiel**).*

Solus est assez léger à télécharger (environ 1,5 Go) et rapide d'utilisation. Il nécessite assez peu de ressources pour tourner, vous pouvez donc l'installer sur vos vieilles machines, du moment qu'elles soient en 64 bits.

*Comme sur tout Linux on trouve un **gestionnaire de paquet** ici nommé **eopkg**. Mais si la ligne de commande vous donne des boutons, il dispose aussi d'un **centre d'applications** afin de télécharger et mettre vos logiciels à jour. »*

➔ Avant, d'installer, il **est impératif de franciser le système :**

menu/Region and langages : ajouter français, **enlever anglais**, et redemarrer

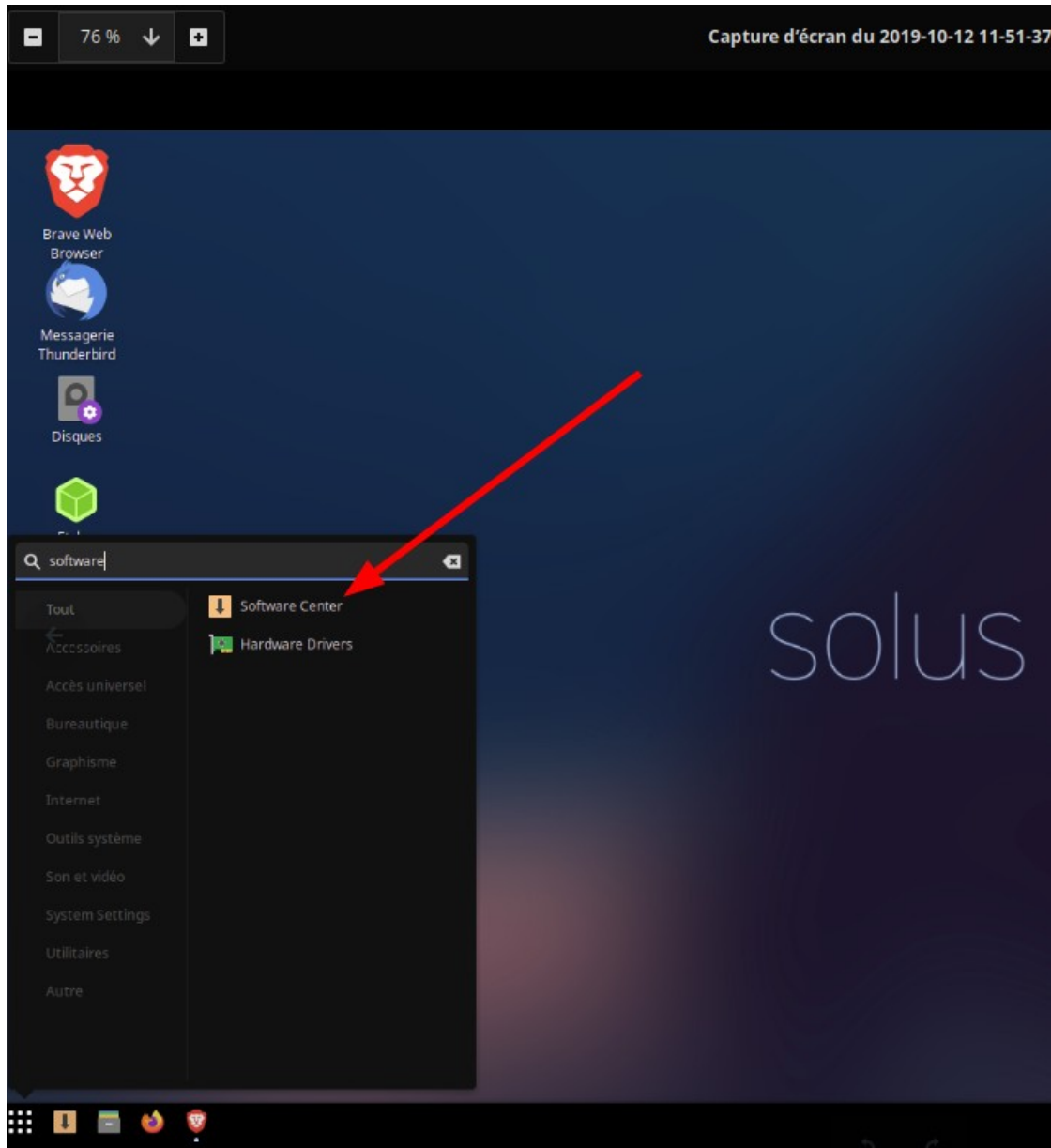
➔ l'installation : en anglais, mais installateur tout a fait classique,,

➔ après l'installation (rapide) , mettre à jour

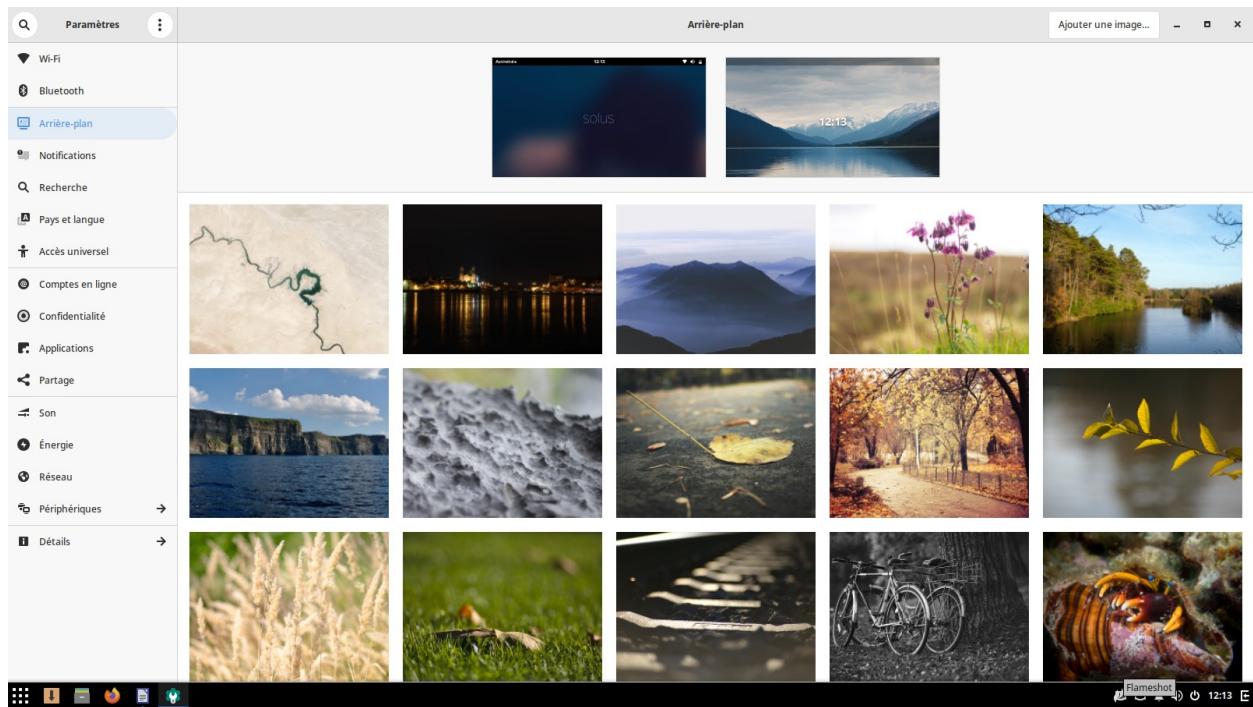
en cliquant dans la barre des tâches en bas à gauche



ou en passant par Software Center (équivalent du Gestionnaire de Logiciels de Mint)



→ la section **paramètres** permet de tout configurer



→ et enfin , le bureau **Budgie** est aussi paramétrable



Bonne découverte